



## OBSERVAR Suite: The Next Generation 2012

### Überblick EGRC Software und weitere Module (Enterprise Governance, Risk & Compliance)

Peter Nauer

Baar / Zug, 1. Februar 2012

**Umfassend aber  
modular skalierbar  
Benutzerfreundlich  
Praktisch !**

# Key elements and purpose of: *GRC / EGRC* Enterprise **G**overnance, **R**isk Management and **C**ompliance

## ■ Governance

Overall management approach to direct and control the entire organisation.

Critical management information has to be sufficiently complete, accurate and timely to enable appropriate management decision making. The control mechanisms have to ensure that strategies, directions and instructions are carried out systematically and effectively.

## ■ Risk Management

All entities face uncertainty, and the challenge for management is to determine how much uncertainty to accept. Uncertainty presents both risk and opportunity.

Enterprise risk management enables management to effectively deal with uncertainty and associated risk and opportunity through:

- Identifying, analysing and managing risks, also multiple and cross-enterprise risks.
- Reducing operational surprises and losses and seizing and proactively realising opportunities

# Key elements and purpose of: *GRC / EGRC* Enterprise **G**overnance, **R**isk Management and **C**ompliance

- **Compliance**

Conforming with stated requirements. An organisation should be compliant with the statements defined in laws, regulations, contracts, strategies and policies. This includes assessing the current state of compliance, assess the risks and potential costs of non-compliance and initiation of necessary corrective actions.

- **Overall an EGRC program should achieve transparent information to manage enterprise risks and demonstrate compliance.**

**Die OBSERVAR Software ist so gestaltet, dass alle EGRC Zielsetzungen gut strukturiert und transparent umgesetzt werden können. Um diese Ziele so effizient wie möglich zu erreichen, haben wir grossen Fokus auf optimale Benutzerfreundlichkeit und hohe Flexibilität durch eine Vielzahl von möglichen Modulen für die unterschiedlichsten Bedürfnisse gelegt.**

# EGRC Trends & Developments according to „The Forrester Wave“™ November 2011

- GRC metrics and key figures are increasingly seen as key indicators of business performance and stability  
(risk and compliance data more often used to evaluate the performance and process quality)
- Customers are continuously finding new use cases for the GRC software  
(additionally to the basics of risk and control documentation, policy management and reporting the demands are for supporting more functions such as „consulting activities“, „enterprise process catalogs“ and „affiliate oversight“.)
- GRC vendors are focusing more on their underlying platform technology  
(to meet the additional diverse demands of the GRC clients, vendors are beginning to develop more flexible platforms which can be adjusted to meet their needs.

**Die OBSERVAR Software trägt bereits heute diesen Trends Rechnung:  
Die flexible Plattform kann eine grosse Anzahl zusätzlicher Module wie z.B.  
„Vertragsmanagement und –controlling“ oder „Projekt-RMGT“ etc. beinhalten.**

# OBSERVAR Kurzdefinition von EGRC in der Praxis anhand einer einfachen Aussage

**Management is about running a business –  
Governance is about seeing that it is run properly.**

Bei EGRC geht es um dokumentierte Entscheidungen der Unternehmensführung zur Erreichung der gesetzten Ziele sowie die dokumentierte Umsetzung der Entscheidungen.

**Dazu braucht ein Unternehmen Transparenz über:**

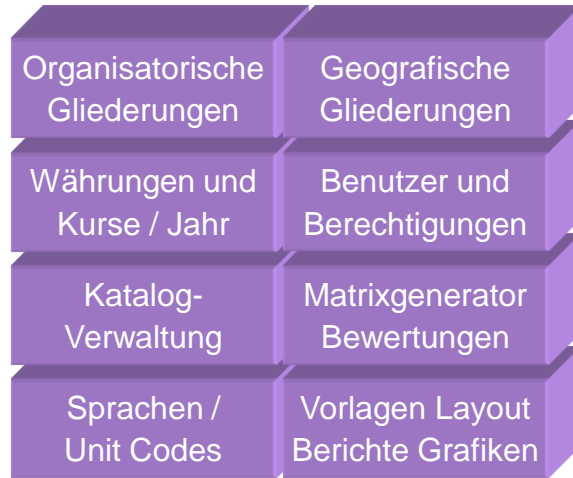
- die Risiken und Chancen (und die Zielsetzungen)
- die wesentlichen Massnahmen, Systeme und Prozesse und deren Wirksamkeit
- die Einhaltung oder Nichteinhaltung dieser Massnahmen und weiterer Richtlinien.
- Dies über alle wesentlichen Organisationseinheiten
- und so umfassend und genau wie nötig - sowie zeitgerecht verfügbar!

**Mit der Unterstützung durch OBSERVAR Software kann EGRC in kurzer Zeit erfolgreich implementiert und mit hoher Mitarbeiterakzeptanz gelebt werden.**

- **Master:** Einstellungen Gesamtorganisation (Divisionen, Regionen, User, Reports etc.)
- **EROM:** Chancen- und Risikomanagement (qualitative und quantitative Bewertungen)
- **PROM:** Projektrisikomanagement: Qualitative und quantitative Chancen und Risiken
- **Process Module** (Dokumentation und Umsetzungscontrolling von wiederkehrenden Tätigkeiten)
  - IKS / operative Prozesse
  - Strategische Prozesse
  - Vertragsmanagement und -controlling
- **Project Module** (Dokumentation und Umsetzungscontrolling von „einmaligen“ befristeten Tätigkeiten)
  - Strategische Projekte (mit / ohne Kostenüberwachung)
  - Trouble Shooting / Gerichtsfälle
- **Interne Revision und Prozessreview** (Design Audits / Funktionale Audits / Empfehlungen etc.)
- **In Planung:** Performance Improvement und Change Management, Incident Reporting, Detail-Szenario-Bewertungen, Beteiligungscontrolling

# OBSERVAR Module 2012

## Betrieb: Intranet oder Internet



### Master Modul zur Gesamtsteuerung

Alle Module und Daten integriert in Server mit individuellen Benutzerberechtigungen

### Konsolidierungs Modul - Gesamtkonzern



### Assessment Module inkl. Workflow zur Durchführung von „Bewertungs-Projekten“



Beschreibung „Einmal-Massnahmen/Projekte“  
Verantwortlicher, Geld & Zeit-Budget, Deadlines

Beschreibung „permanente Prozesse“  
Verantwortlicher, Kontroll- und Meldezyklus

### Dokumentations und Controlling Module



# Web-basierte Anwendung






## Einstiegsscreen mit Beschreibungen

### Normal User sehen nur Beschreibungen rechts (Admin auch links)



Bitte wählen Sie die angezeigte Sprache und ein Modul aus. Deutsch

Abmelden  
Hilfe  
Contact

Hier werden alle wesentlichen Grundeinstellungen aller Module sowie die Abbildung der Unternehmung / Benutzer / Kataloge etc. bearbeitet.	 <b>Master</b>	<div style="border: 1px solid black; padding: 5px;"> <p>Nur 1 Master Modul für alle Basiseinstellungen. Arbeiten in bis zu 20 Submodulen mit einem Login.</p> </div>	
Analysieren Sie die eingegangenen Durchführungsmeldungen sowie Versäumnisse. Bearbeiten Sie Änderungsvorschläge. Dokumentieren Sie funktionale und Design Audits.	 <b>Process Control</b> IKS / Kontrollen Strategisch Vertragsmanagement		Melden und dokumentieren Sie die Durchführung von Prozessschritten / periodischen Kontrollen. Schlagen Sie notwendige Änderungen vor.
Analysieren Sie die eingegangenen Projektmeldungen sowie Versäumnisse. Bearbeiten Sie Änderungsvorschläge. Dokumentieren Sie Projekt Audits.	 <b>Project Control</b> Operativ EROM / Strat.		Melden und dokumentieren Sie den Fortschritt von Projekten / Umsetzungsgrad von neuen Massnahmen. Schlagen Sie notwendige Änderungen vor.
Analysieren Sie die eingegangenen Beurteilungen. Priorisieren Sie anhand der Key Figures die Top Risiken und Top Chancen.	 <b>EROM Preparation</b>		Beantworten Sie Fragen zur qualitativen Beurteilung von Chancen und Risiken. Kommentieren Sie die möglichen Auswirkungen auf die Ziele.
Analysieren Sie die Geldbewertungen und erstellen Sie Berichte. Moderieren Sie transparente Workshops mit Know-How Trägern - und finden Sie die vorhandenen Optimierungsmöglichkeiten.	 <b>EROM Assessment</b>		Erfassen Sie Geldbewertungen der möglichen Auswirkungen von Chancen und Risiken auf die Zielsetzungen. Erfassen Sie Prozess Massnahmen und Aktionspläne.

**EROM = Enterprise Risk and Opportunity Management**  
**(PROM = Project Risk and Opportunity Management)**



# Benutzerfreundlichkeit und Feedbacks aus Studien und von Anwendern

## **OBSERVAR**

- ist sehr intuitiv und leicht zu bedienen.
- zeichnet sich durch eine starke aktive Risikosteuerung aus.
- ist Referenz im Chancenmanagement.
- ist Referenz bei den Kollektionsmethoden.
- hat im 2011 den grössten Weiterentwicklungssprung aller Anbieter realisiert.
- weist eine Vielzahl von nützlichen automatischen Workflows auf



(In der BARC Studie 2009 der Uni Würzburg belegte die „alte“ OBSERVAR Software bereits einen Top-Platz in den meisten der bewerteten Kategorien)

# Screen Shot aus Master Modul: Units Org-Strukturen mit Divisionen / Sub-Div. / Units

Observar Master - Windows Internet Explorer

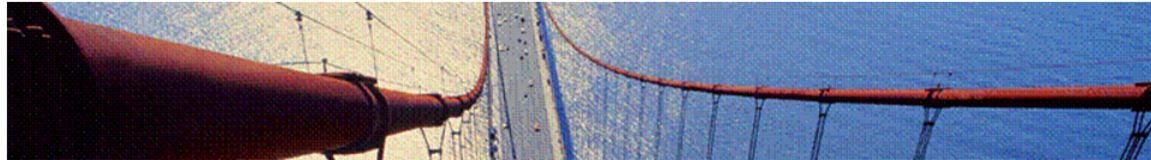
http://observarsuite.observar.ch/ObservarLandert/page/master/masterCockpit.seam?actionMethod=page%2Fmaster%2FmasterCockpit.xhtml%3AunitsView.goToSection%28%27UNITS%27%29

Datel Bearbeiten Ansicht Favoriten Extras ?





Google Suche Weitergeben Rechtschreibprüf... Übersetzen AutoFill Anmelden

Favoriten Google OBSERVAR - Chancen- und... Vorgeschlagene Sites Kostenlose Hotmail Web Slice-Katalog

Observar Master



Master




-  Abmelden
-  Haupt Bildschirm
-  Neues Projekt hinzu
-  Benutzerprofil anzeig
-  Search Engine
-  Häufig verwendete

(Administrator Kontakt) Peter Nauer

**Master Modul Stammdaten  
Einstellungen**

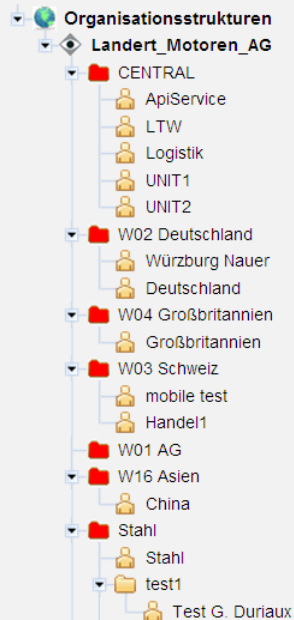
-  Sprachen
-  Organisationsstruktur
-  Geografische Struktur
-  Währungen
-  **Units**
-  Benutzer
-  Kataloge
-  Matrix
-  Titelzeilen Konfigurator
-  Vorlagen und Design

**Spezialeinstellungen der Module**

-  EROM
-  Process Control
-  Project Control

Neu Aktion Drucken Hilfe Beenden

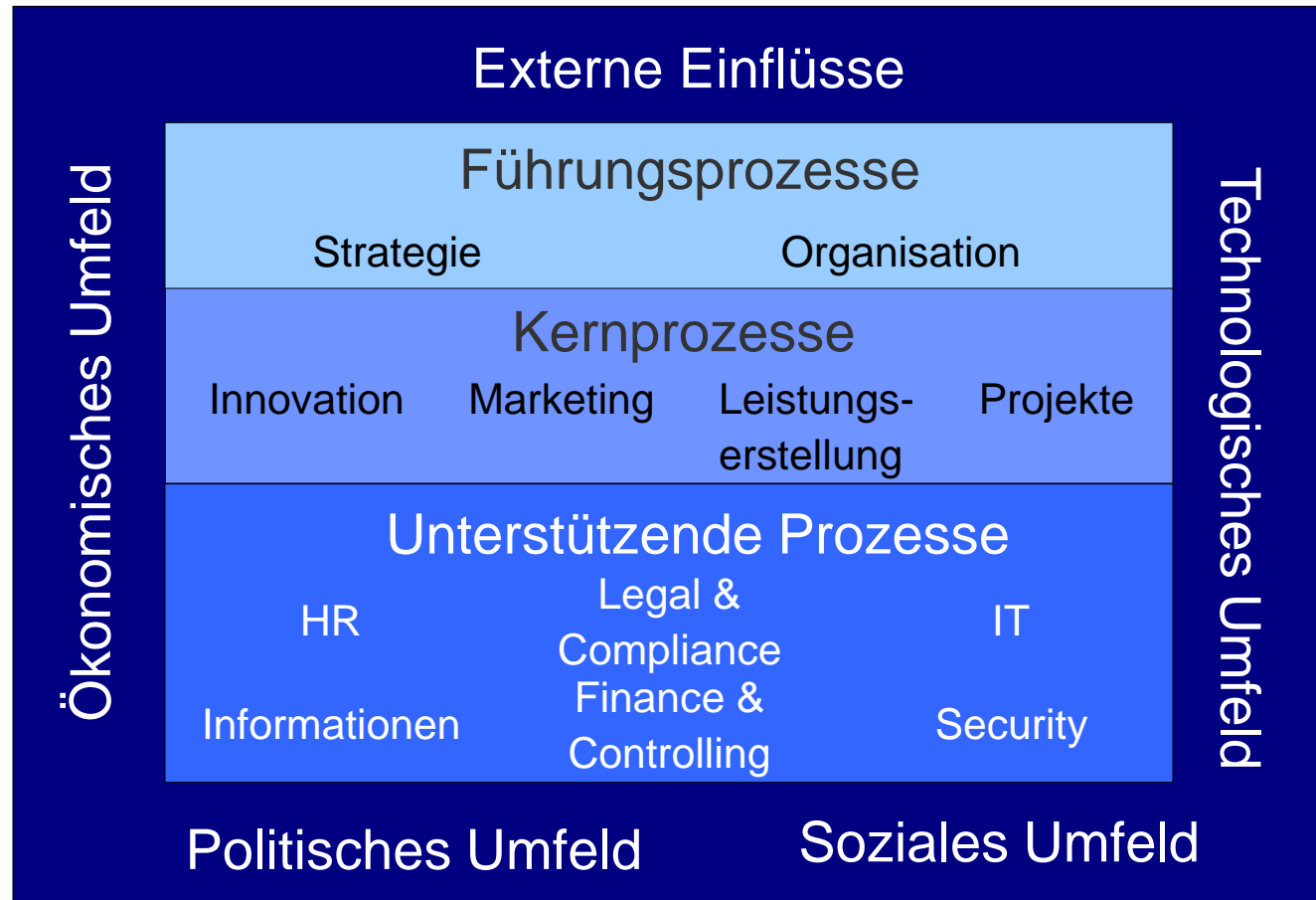
**Units**



Unit	Übergeordnete	Sprache	Währ	Adresse	Type der Unit	Umsatz	EBIT	DB	Beschäftigte
ApiService	CENTRAL	Deut...	CHF	Zürich	Services	0	0	0	
LTW	CENTRAL	Deut...	EUR	Österreich	Services	0	0	0	
Logistik	CENTRAL	Deut...	CHF	Zürich	Services	0	0	0	250
UNIT1	CENTRAL	Deut...	CAD	Zürich	Services	0	0	0	
UNIT2	CENTRAL	Deut...	CHF	Zürich	Services	0	0	0	
Würzburg Nauer	W02 Deutschland	Deut...	EUR	Zürich	Universität	0	0	0	
Deutschland	W02 Deutschland	Deut...	EUR	Zürich	Vertrieb	0	0	0	112
Großbritannien	W04 Großbritan...	Engli...	USD	New York	Vertrieb	0	0	0	45
mobile test	W03 Schweiz	Deut...	CHF	Zürich	Produktion	0	0	0	
Handel1	W03 Schweiz	Deut...	CHF	Zürich	Vertrieb	100,...	15...	0	1000
China	W16 Asien	Engli...	CNY	Shanghai	Vertrieb	0	0	0	25
Stahl	Stahl	Deut...	USD	New York	Produktion	0	0	0	
Test G. Duriaux	test1	Deut...	CAD	Hong Kong	Services	0	0	0	
Test für KKK	kkk	Deut...	CAD	Canada	Services	0	0	0	

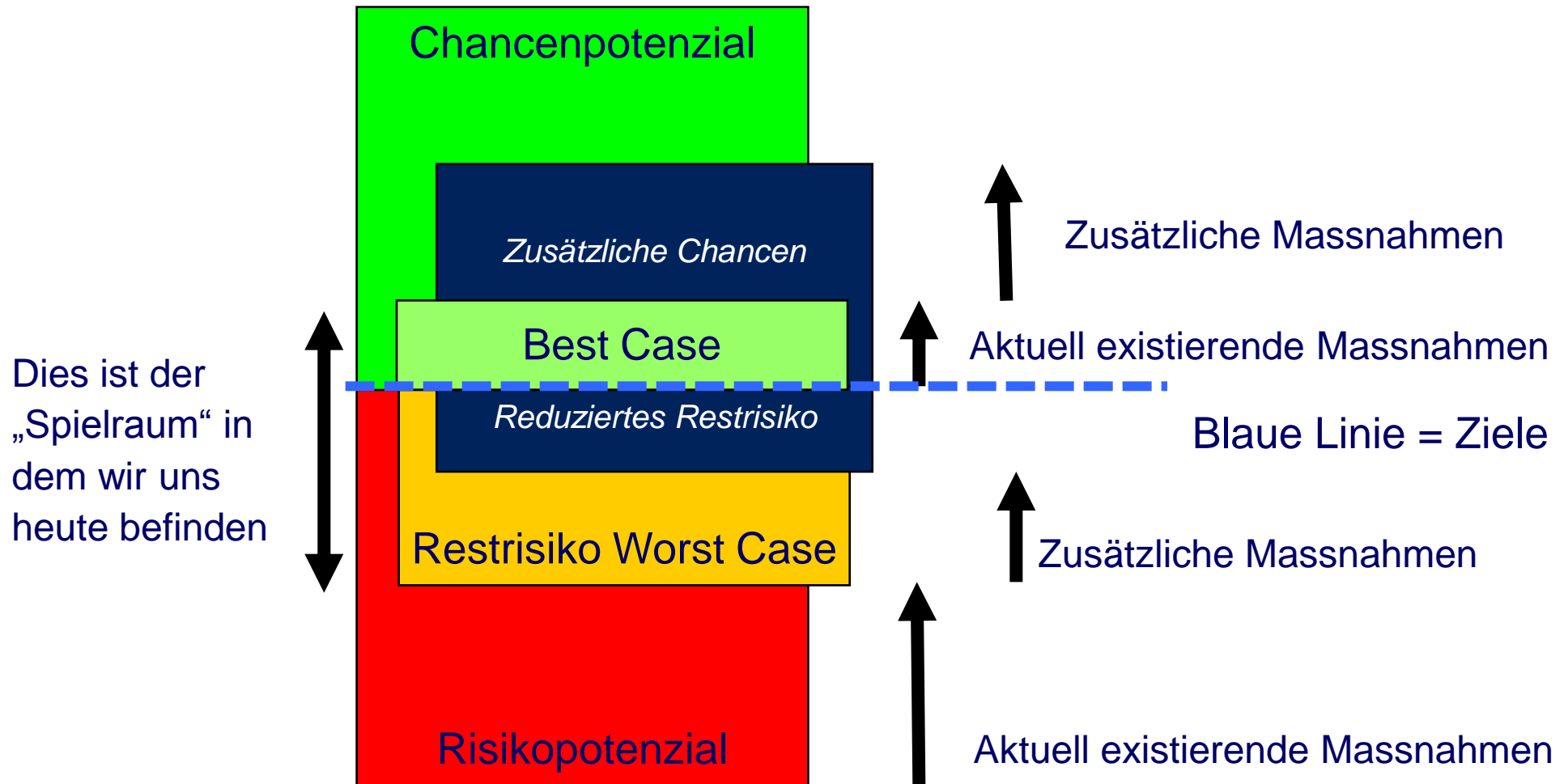
# OBSERVAR Methoden: Prozessorientierte Risiko- und Chancenstruktur

**Einflussfaktoren**  
und  
**Prozessschritte**  
werden  
qualitativ und  
quantitativ  
beurteilt



Der OBSERVAR Approach basiert auf einer Struktur, welche sich flexibel auf Ihre Bedürfnisse anpassen lässt.

# OBSERVAR Methoden: Integrierte Chancen- und Risikobetrachtung



# Quantitative Chancen- und Risikobeurteilung

## Beispiel: Bewertung in der „Web-Applikation“

Element Status: 6 %  
 Summe zu beantwortet: 78  
 Summe beantwortet: 1  
 Summe nicht beantwortet: 16  
 Total Not Judgable: 61

- EROM Standard
  - A-Führungsprozesse
    - a-Strategie
      - 01-Strategieentwicklung
      - 02-Strategieumsetzung
      - 03-Strategieanpassung
      - 04-Fusionen und Akquisitionen: Aus
      - 05-Fusionen und Akquisitionen: Pla
      - 06-Fusionen und Akquisitionen: Ein
      - 07-Neue oder zusätzliche strategisc
      - 08-Bestehende strategische Partner
      - 09-Restrukturierung
      - 10-Verkauf von Unternehmensteiler
    - b-Organisation
      - 01-Organisationsstruktur und Flexib
      - 02-Unternehmensführung und Unter
      - 03-Projektorganisation
  - B-Kernprozesse
    - a-Innovation
      - 01-Neue Dienstleistungen und Techn
      - 02-Produkt-, Leistungs- und Prozess
      - 03-Innovationsicherheit
    - b-Marketing
      - 01-Marketingstrategie
      - 02-Anforderungen der Kunden
      - 03-Kundenstruktur
      - 04-Kundenservice
      - 05-Distributionskanäle und Vertrieb
      - 06-Preis- und Angebotskalkulation (
    - c-Leistungserstellung
    - C-Unterstützende Prozesse
    - D-External Business Drivers and Stakehol

Gewähltes Thema: **Strategieanpassung**

Ist unsere aktuelle Strategie noch die richtige? Wie wichtig ist es, Anpassungen vorzunehmen?

[Ansiht Fragebogen Ergebnisse](#)  
[Anzeigen Thema Schlüsselwörter, Ereignisse, usw...](#)

1. Wählen Sie eine farbige Box und verschieben sie diese in die Matrix

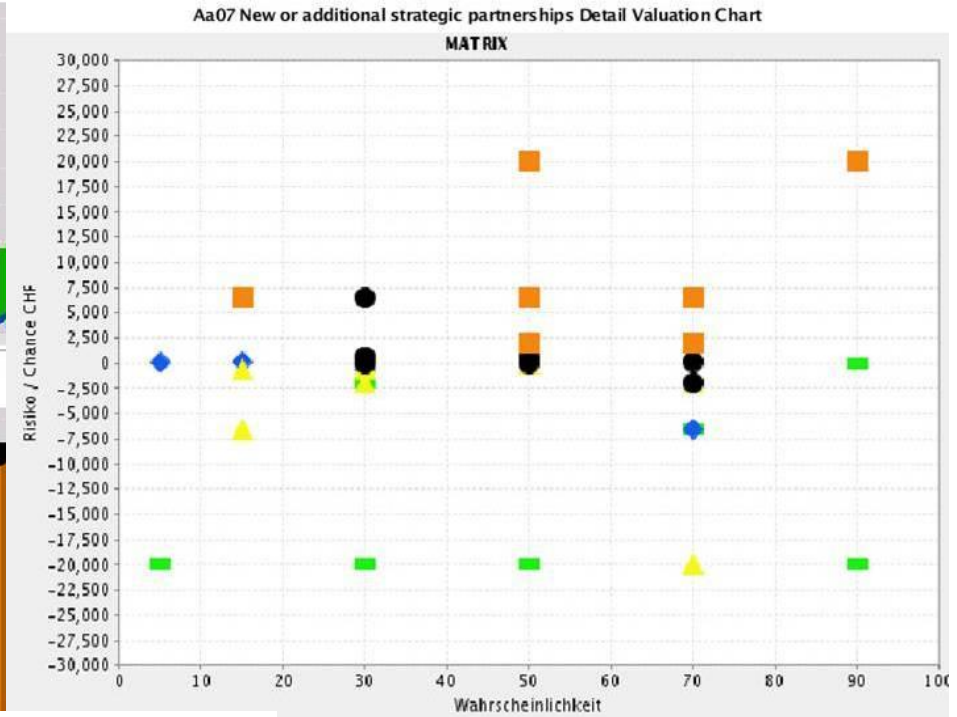
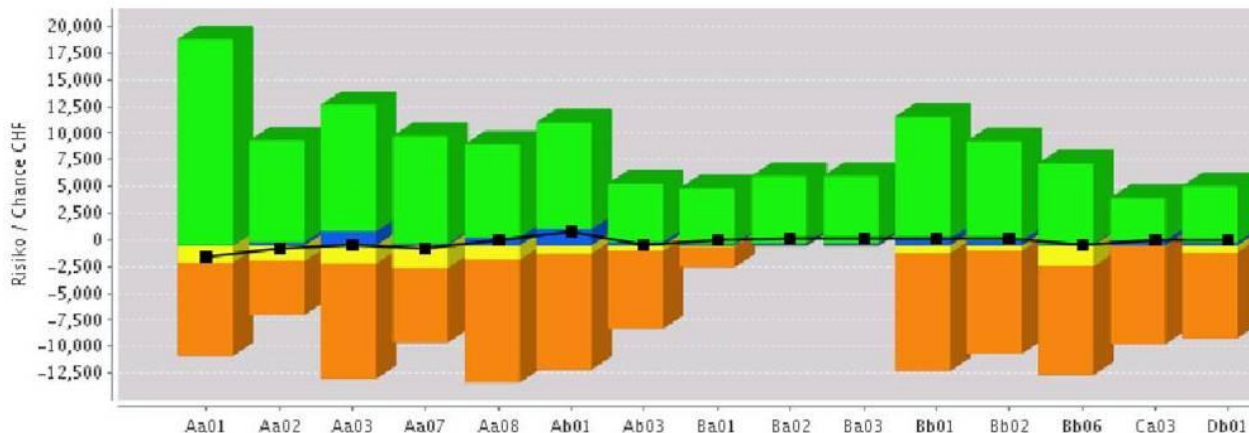
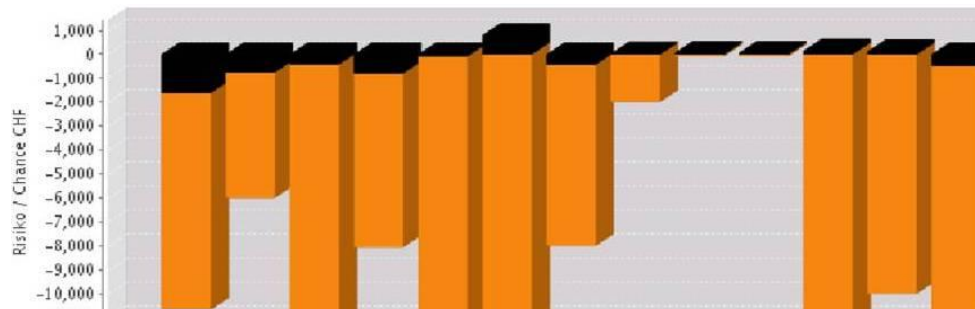
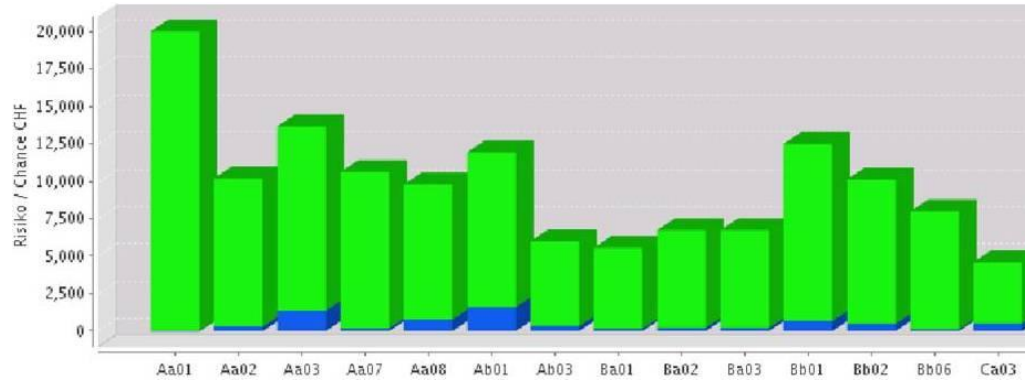
Tausend CHF	Auswirkung	Prozent	Schätzung	Kommentar
10,000	10,000			Chancenpotenzial
3	15	20		Best Case
-120	-200	60		Nettorisiko
-360	-900	40		Erwartungswerte
-8,000	-10,000	60		Nettorisiko
				Bruttoisiko

2. Wählen Sie die am besten zutreffende Aussage zu den bestehenden Massnahmen

exorbitant	6							Chancen
5,000-15,000								
sehr gross	5							
1,500-5,000								
gross	4							
300-1,500								
mittel	3							
100-300								
klein	2							
30-100								
unbedeutend	1							Risiko
0-30								
0								
unbedeutend 0-30	1							
klein 30-100	2							
moderat 100-300	3							
wesentlich 300-1,500	4							
kritisch 1,500-5,000	5							
katastrophal 5,000-15,000	6							
Tausend CHF		1	2	3	4	5	6	
		0-10	10-30	30-50	50-70	70-90	90-100	
		Wahrscheinlichkeit (Prozent)						

„Geldbewertungen“ erfolgen mittels Direkteingabe von Beträgen oder unter Verwendung einer Matrix. Vorliegendes Beispiel mit einer 12 x 6 Matrix wird von den meisten Kunden verwendet. Matrixgrössen sind von 6 x 3 bis 20 x 10 frei einstellbar. %-Werte und Geldabstufungen sind frei einstellbar.

# OBSERVAR Chancen- und Risikomanagement Dokumentation – Beispielgrafiken aus Bericht



- Div. Automatische Reports
- 2D oder 3D Grafiken
- Excel Downloads
- PDF / PPT Dokumente

# Benutzer- / Berechtigungsverwaltung

## Verschiedene Rollen (kumulierbar) je Benutzer möglich

High Level Administrator	Zugriff auf alle Module mit allen Rechten
Overall Head of EROM	Alle Rechte auf das EROM Modul als Risikomanagement-Administrator
Project - Admin	Alle Rechte in Project-Modulen
Process - Admin	Alle Rechte in Process-Modulen
Auditor	Führt Design Audits und/oder funktionale Audits sowie Dokumentationen in der Suite durch
Gesamt-Verantwortlicher	Hat Review und Entscheidungskompetenzen für zugewiesene Prozessteile/strategische Bereiche
Reviewer	Beurteilung des Designs von Prozessschritten, Massnahmen sowie Kontrollen
Unit Manager	Besitzt Reviewrechte in den Modulen für seine Units
Normal User	Durchführung von Bewertungen und Ausfüllen von Assessments, Vornahme von Beurteilungen bei Projekten und Prozess-Schritten

# Kunden-Feedback

Das OBSERVAR-System bringt Wolford großen Nutzen:

- Modularer Aufbau / EGRC total abgedeckt
- Zentrale Stammdaten / hohe Sicherheit
- Individuell inhaltlich an uns anpassbar
- Web-basierend / standortunabhängig
- Intuitives und höchst einfaches Handling
- Automatisierung der Umsetzungsverfolgung
- Minimaler Ressourceneinsatz / top effizient
- Zielgerichtet: Konzentration auf die wirklich wesentlichen Themen und Inhalte

**Wir setzen EGRC vollständig und pragmatisch um –  
bleiben aber dennoch extrem schlank und effektiv  
... mit OBSERVAR!**



**Prok. Ing. Martin FITZ, CIA**

Head of Internal Audit,  
Risk and Opportunity Management,  
Safety Expert

**WOLFORD AG**

# Benutzer- / Berechtigungsverwaltung

## Rolle Auditor: kann Design Audits durchführen / dokumentieren

Nachricht erfolgreich gespeichert

Control Beschreibung Mitteilungs Historie Funktionaler Audit Design-Audit

Control ID:	Rechnungsvisierung	Control Nummer:	1	Prozess / Ereignis:	Kc01
Beschreibung:	Jede Rechnung muss von 2 Personen freigegeben und visiert werden.			Gesamt Verantwortlicher:	Peter Nauer
Inhaber der Kontrollaktivität:	Peter Müller	Stv. Inhaber der Kontrollaktivität:	Peter Nauer	Organisationseinheit:	CENTRAL
Datei:	<a href="#">Observar_2010_Module_weiss.pdf (23 KB)</a> <a href="#">Kölnener U-Bahn pfusch.pdf (21 KB)</a>			Unit:	ApiService Services
				Unit-Typ:	
				Stadt:	Zürich
				Land:	Schweiz
				Region:	Europa

### Design Control Audit

Kommentar

Datei hochladen

+ Dokument hinzufügen...

Speichern

### Meldeinstellungen

Control Begutachter:	Peter Nauer	Zusätzliche Prozessreferenz:	
Meldestartdatum:	19. Mai 2010	Gültig seit:	08. März 2010
Gültig bis:			
Kontrollhäufigkeit:	bei Inuit		

Design Audits können für jede erfasste Massnahme / Kontrolle / Tätigkeit durchgeführt werden. Es können Empfehlungen / Schlussfolgerungen erfasst sowie auch Änderungen vorgeschlagen werden. Änderungsvorschläge lösen automatisch Workflows aus. Neben der Auditor Rolle ist auch die Rolle des „Reviewers“ vorhanden. Er wählt erfasste Elemente aus, beurteilt diese und löst bei Bedarf einen Änderungszyklus aus.

Diverse Audit und Review Funktionen direkt in der Web-Applikation

# Benutzer- / Berechtigungsverwaltung

## Rolle Auditor: kann Funktionale Audits durchführen

Process Control (IKS / Kontrollen) > Existierende Aktionen

Controls

- UNIT2
  - A
    - Aa
      - Aa01
        - [1] Test 1
      - Aa02
        - [1] Test XY
      - Aa03
        - [2] zzz
        - [3] zzz Klone
      - Aa04
        - [1] Test 77
      - Aa07
        - [1] auto control new
      - Ab
        - [1] Fenster schließe...
      - Ab01
        - [2] Schnittstellen ü...
    - B
      - Bb
        - Bb02
          - [1] Kurzname erfasse...
    - K
      - Kb
        - Kb01
          - [1] Monatliche Planu...
      - Kc
        - Kc01
          - [1] Rechnungsvisieru...
    - M
      - Mb
        - Mb02
          - [1] Abstimmung Hilfs...
          - [2] Hilfsbuch / Haup...
    - O

Control Beschreibung | Mitteilungs Historie | **Funktionaler Audit** | Design-Audit

Control ID: Rechnungsvisierung Control Nummer: 1

Beschreibung: Jede Rechnung muss von 2 Personen freigegeben und visiert werden.

Inhaber der Kontrollaktivität: Peter Müller Stv. Inhaber der Kontrollaktivität: Peter Nauer

Prozess / Ereignis: Kc01  
Gesamt Verantwortlicher: Peter Nauer

Organisationseinheit: CENTRAL  
Unit: ApiService  
Unit-Typ: Services

Stadt: Zürich  
Land: Schweiz  
Region: Europa

Hauptkategorie: Investitionen  
Unterkategorie: Rechnungseingang  
Hauptthema: Eingangskontrolle

**Funktionaler Control Audit**

Reportnummer: 564 Referenz:

Kontrolle durchgeführt:  Bitte wählen:

Grund für die ausnahmsweise Nichteinhaltung:  Bitte wählen:

Wie oft habe ich Fehler entdeckt:  Bitte wählen:

Wie bin ich mit Fehlern umgegangen:  Bitte wählen:

Massnahmen ergriffen?:  Bitte wählen:

Wie sind Fehler einzustufen:  Bitte wählen:

Wirksamkeit:  Bitte wählen:

Nachvollziehbarkeit:  Bitte wählen:

Kommentar:

Datei hochladen

Für die funktionalen Audits können die gewünschten Feedbackelemente / Prüfelemente frei vordefiniert werden. Ebenso die möglichen Antworten welche durch den Prüfer aus der „drop-down“ Liste ausgewählt und ausgewertet werden können.

# Umsetzungsstatus von Massnahmen / Projekten

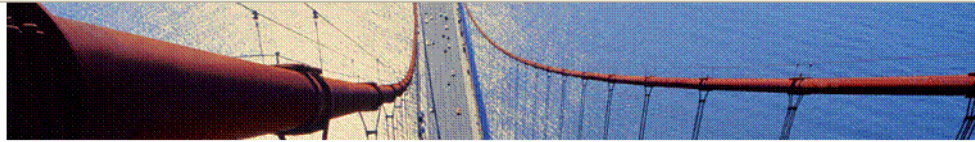
(ähnliche Funktion für wiederkehrende Prozessschritte vorhanden)

Web-Applikation zur Nachverfolgung von „Einmal-Projekten“:

- Bestimmung der Verantwortlichen / Stellvertreter
- Festlegung von Terminen / Milestones
- Automatisiertes Mahnwesen per Email inkl. Eskalationsstufen
- Stellungnahmen der Verantwortlichen direkt im Tool erfasst inkl. Upload-Funktion für Beilagen wie Excel-Dateien etc.
- Zentraler webbasierter Zugriff auf Dokumentation – Versenden von Emails / separate Ablage von Dokumenten entfällt.

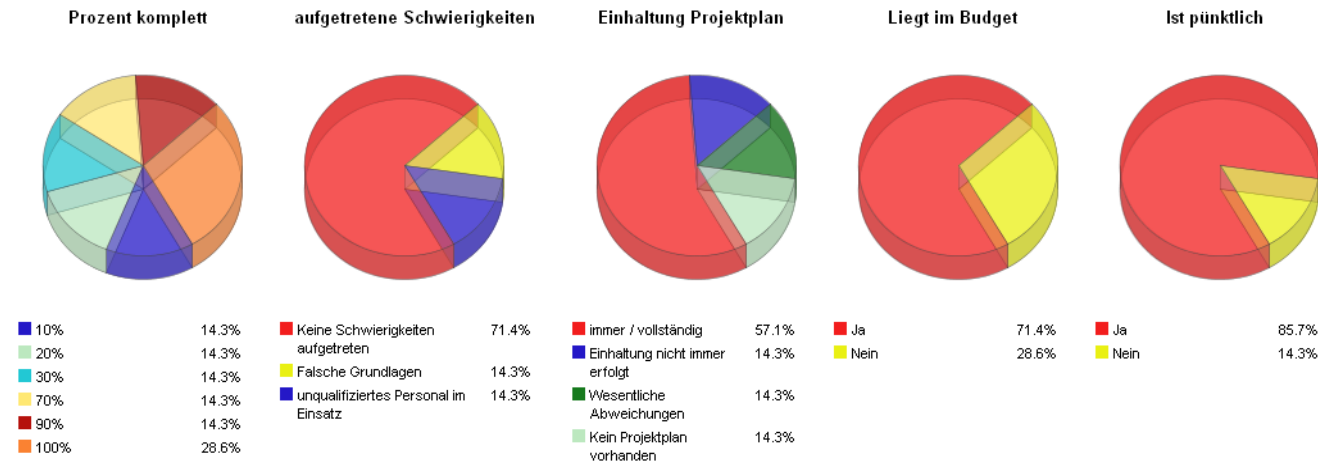
# Umsetzungsstatus (Projekte)

## Resultate der Umsetzung von neuen Projekten



### Report: Alle Durchführungsmeldungen (Grafiken)

Katalog: Alle Kataloge  
 Unit: UNIT2  
 Projekt: Alle Projekte  
 Meldungstyp: letzte  
 Erstellungsdatum: 06. Februar 2011 and 07. Februar 2012  
 Anzeigen

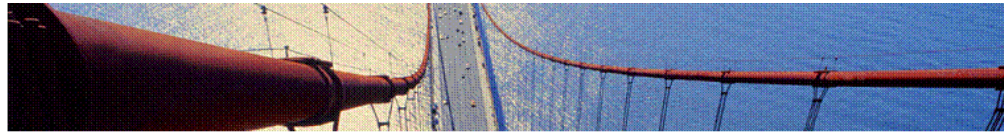


Total Meldungen: 7




Drei Grafiken pro Seite    Powerpoint Datei herunterladen

Es können viele verschiedene Berichte generiert werden. Datendownloads in Excel zur Weiterbearbeitung ist ebenso vorhanden wie automatisch generierte Grafiken welche einen Überblick über den Status oder über die Entwicklung geben (PPT download). Je nach Bedürfnis entstehen hier 2D oder 3D Grafiken – nur über 5 Faktoren / Key Figures / Kennzahlen oder auch über 10 Elemente (s. Folie 24)

# Beispiel für Compliance und Governance: Status vorhandene Massnahmen, Prozesse, Richtlinien etc.



Process Control  
(IKS/Kontrollen)

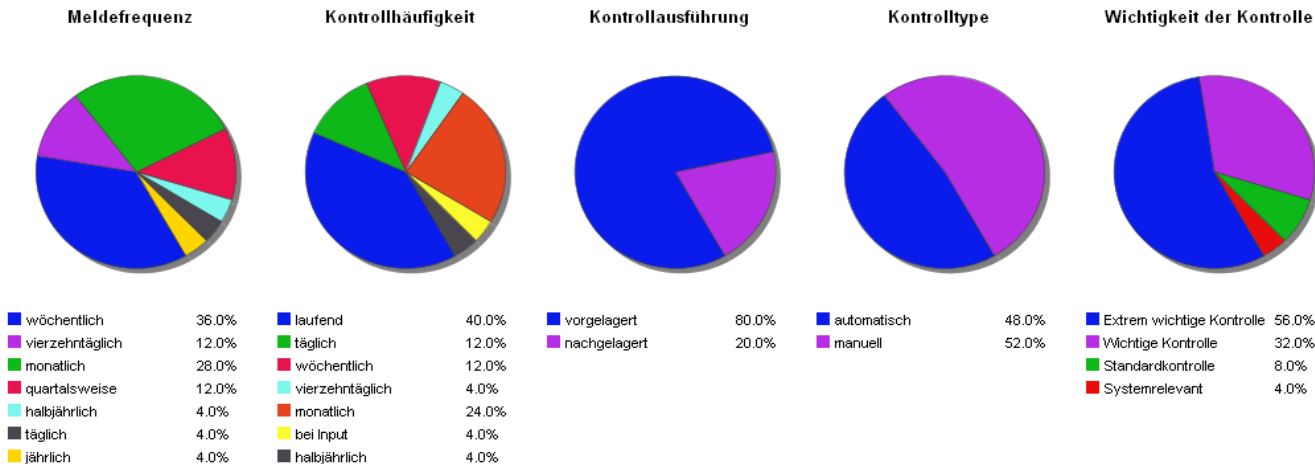
-  Abmelden
-  Haupt Bildschirm
-  Benutzerprofil anzeigen

Administrator Kontakt:  
Peter Nauer

Process Control (IKS/Kontrollen) > Report: Existierende Operative Tätigkeiten / Kontrollen (Grafiken)

## Report: Existierende Operative Tätigkeiten / Kontrollen (Grafiken)

Katalog:    
 Unit:    
 Projekt:    
 Status:    
 Erstellungsdatum:  and

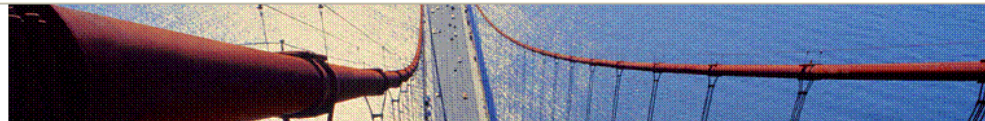


Total operative Kontrollen: 25

Drei Grafiken pro Seite    Powerpoint Datei herunterladen

Die vorangehende Folie hat den Umsetzungsstand von neuen Projekten / Veränderungen / Change Management Massnahmen dargestellt. Diese Grafik zeigt als Beispiel eine Auswertung über die wesentlichen Massnahmen, Systeme und Prozesse, welche in der EGRC Suite dokumentiert werden können. Neben der **Dokumentation** wird auch das tatsächliche „Doing“ dargestellt – s. nächste Folie.

# Beispiel für Compliance und Governance: Umsetzungstatus: tatsächliche Durchführung von Massnahmen, Prozessen, Richtlinien etc.



Process Control (IKS/Kontrollen) > Report: Alle Durchführungsmeldungen (Grafiken)

## Report: Alle Durchführungsmeldungen (Grafiken)

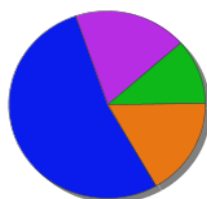
Katalog: Alle Kataloge  
Unit: UNIT2  
Projekt: Alle Projekte  
Meldungstyp: alle  
Erstellungsdatum: 06. Februar 2011 and 06. Februar 2012  
Anzeigen

Die vorangehende Folie hat die Auswertung der vorhandenen Dokumentation dargestellt.  
Diese Grafik zeigt als Beispiel eine Auswertung über das tatsächliche „Doing“ und den Umsetzungsgrad der wesentlichen Massnahmen und Prozesse.

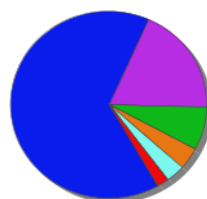
Kontrolle durchgeführt



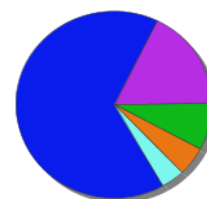
Grund für die ausnahmeweise Nichteinhaltung



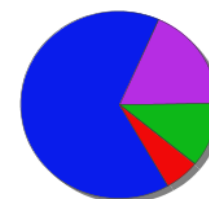
Wie oft habe ich Fehler entdeckt



Wie bin ich mit Fehlern umgegangen



Wie sind Fehler einzustufen



Immer	50.0%	Immer eingehalten	53.1%
Mindestens 95 %	18.1%	Abgesprochen mit Prozessowner	18.8%
Mehr als 90 %	12.5%	Krankheit / Unfall	11.3%
Mehr als 75 %	6.3%	Andere wichtige Gründe	16.9%
Mehr als 50 %	4.4%		
Weniger als 50 %	4.4%		
Nie	4.4%		

nie	65.0%
In weniger als 5 % der Kontrollen	18.8%
In 5 - 15 % der Kontrollen	7.5%
In 15 - 50 % der Kontrollen	3.8%
In mehr als 50 % der Kontrollen	3.1%
Immer fehlerhaft	1.9%

Keine Fehler zu beheben	65.6%
selber behoben	17.5%
nichts gemacht	8.1%
Korrekturen veranlasst	5.0%
Fehler an Vorgesetzte gemeldet	3.8%

Keine Fehler vorhanden	65.0%
Fehler ohne Konsequenzen	18.1%
Fehler mit leichten Konsequenzen	11.3%
Gravierender Fehler / schwerwiegende Konsequenzen	5.6%

Total Meldungen: 160

Drei Grafiken pro Seite Powerpoint Datei herunterladen

- **Webbasierter Zugriff** weltweit mit Berechtigungskonzepten / Rollen
- Analysemöglichkeiten über weltweiten Datenbestand (zentral)
- **Integrierte Chancen- und Risikomanagement Workflows**
- Integrierte **Ereigniskataloge** mit Ursachen, Wirkungen, Maßnahmen etc.
- **Qualitative und quantitative** Bewertungsverfahren
- **Transparenz** über Chancen- und Risiken sowie Maßnahmen
- Automatisierte Workflows und **Meldesysteme** mit „Alert-Emails“  
(Zeitersparnis und Umsetzungs- resp. Durchführungs-Sicherheit)
- Unterstützung von **diversen Controlling Aufgaben:**  
Vertragsmanagement, Gerichtsfälle, Trouble Shooting, Patentmanagement etc.
- Methodenschulungen, Customising / Erweiterung um weitere Module möglich

# Integrierte Module mit zentralen Zugriffsberechtigungen z.B. Vertragsmanagement: Vertragsparameter beim Erfassen



Process Control (Vertragsmanagement / -controlling)

- Abmelden
- Hauptbildschirm
- Benutzerprofil anzeigen
- Dokumente

## Report: Existierende Verträge/Inhalte (Grafiken) Alle aktiven Elemente Bericht:

Group Info by:  Overall  Division  Unit  Region  Typ

Katalog: Standard für Assessments  
Verträge 1

**Hinzufoegen**  
Hinzufoegen  
Löschen  
**Alles löschen**

Unit:

Anonym  
Arenot Ltd  
Assoc\_Auditores  
Auckland Ltd  
Bogota Marketing Ltd

**Hinzufoegen**  
Hinzufoegen  
Löschen  
**Alles löschen**

Bitte wählen:

Status:

Inaktive Units:

Suchen nach:

von:  bis:

Assesment

Assesment ohne First Step  
Closing assesment  
Tbet\_Nov\_13\_2011

**Hinzufoegen**  
Hinzufoegen  
Löschen  
**Alles löschen**

Name:

Email an Unit Manager  
 Email an Manager Organisationsstruktur  
 Email an Manager Region  
 Email an Auditors  
 Email an Administrator

Name	Datum Erstellung	Hinzufoegt

Total Verträge/Parameter: 31

Vertragsanalyse vor Kündigungsfrist



Laufzeit



Geltendes Recht



Wichtigkeit des Vertrags



Vertragliche Geldflüsse



Laufzeit / Kündigungsfristen



Vertragsgegenstand



Vertragswährung



Interner oder externer Vertrag



# Integrierte Module mit zentralen Zugriffsberechtigungen z.B. Vertragsmanagement und **-controlling**: Reviewresultate

Administrator Kontakt: Peter Nauer

(vertragsmanagement) Benutzerprofil anzeigen

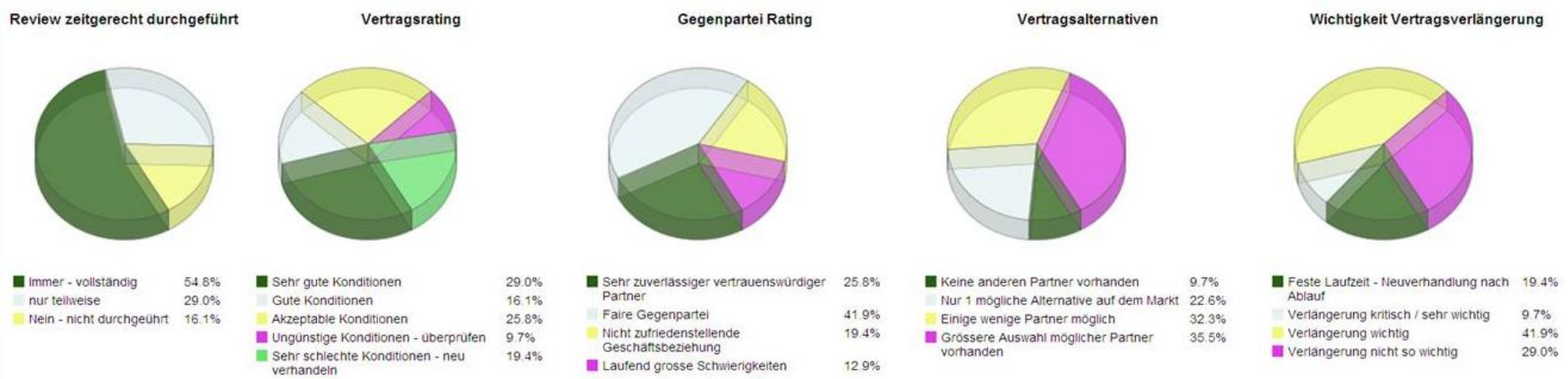
Aktionen | Berichte | Bildschirm drucken | Hilfe

Peter Nauer (High Level Administrator)

Process Control (Vertragsmanagement) > Report: Funktionale Benutzer Mitteilungen, Graphiken

## Report: Funktionale Benutzer Mitteilungen, Graphiken

Unit: All units  
 Meldungstyp: alle  
 Erstellungsdatum: 06. September 2010 and 14. September 2011  
 Anzeigen



Drei Graphiken pro Seite | Powerpoint Datei herunterladen

# Anforderungen OBSERVAR EGRC Suite Erstinstallation

- Datenbank vorzugsweise: PostgreSQL, MSSQL oder Oracle (IBM DBII)
- Server: Apache Tomcat 6
- Linux oder Windows: ideal ab 3 GB RAM  
(ab 2 GB bei weniger als 100 Usern)
- CPU: P4 oder besser
- Enduser Browser: Mozilla Firefox oder Explorer 8  
(Explorer 7 oder 9 oder Safari auch möglich)
- Schnittstellen / Datenübernahmen etc. können programmiert werden.  
(Die gesamte Software und alle Rechte sind im alleinigen Eigentum der  
OBSERVAR AG weshalb sehr schnell Lösungen  
für Kundenwünsche realisiert werden können).





„Die OBSERVAR Methoden und Tools sind schlank und praxisgerecht. Es ist unglaublich, dass mit so wenig Ressourceneinsatz, so viel erreicht werden konnte.“

Zitat eines Kunden CEO